

HAWORTH®

Maria

Table design à hauteur réglable



Caractéristiques

Johannes Torpe



Conçue par le célèbre designer danois Johannes Torpe pour Haworth, Maria est destinée à offrir un espace de travail en dehors de celui du bureau.

Fort d'une vingtaine d'année d'expérience dans l'industrie du design, Johannes Torpe a débuté comme designer très prisé pour les grandes installations lumières d'événements médias, musicaux ou de festivals danois. En 1995, Torpe a élargi avec succès son activité au design graphique créant les identités visuelles d'entreprises classées au Fortune 500. Le design intérieur a été pendant dix la passion de Torpe et celui-ci a posé ses jalons en tant que designer industriel, graphique et de meubles innovant et demandé au niveau international.

Johannes Torpe

Maria

Une table de bureau innovante offrant robustesse et ergonomie loin du bureau traditionnel.

Maria peut être utilisée avec n'importe quelle chaise. Dans un business lounge, une entrée, à la maison ou partout où vous choisissez de travailler.

Design élégant

- La simplicité du design facilite les réglages
- Réglage de hauteur simple, rapide de 600mm jusqu'à 800mm
- Finition lisse pour le confort de l'écriture ou du mouvement de la souris
- Surface de bureau stable
- Pied unique asymétrique pour une assise plus confortable pour les hommes et les femmes
- La surface de la table pivote pour faciliter le rangement
- Porte-sac pratique pour conserver vos objets de valeur à portée de main

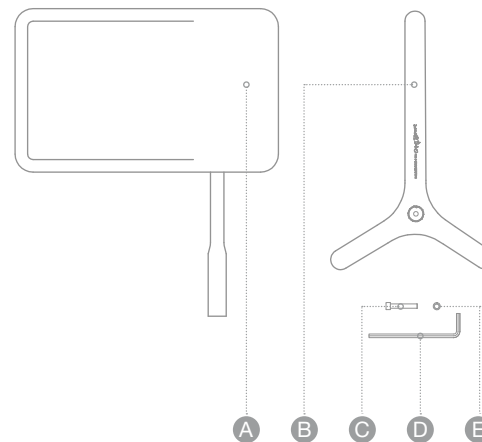
Instructions d'assemblage

Étape 1

- Retirez tous les emballages et faites-les recycler
- Vérifiez que toutes les éléments sont bien présents et correspondent à ceux de la liste

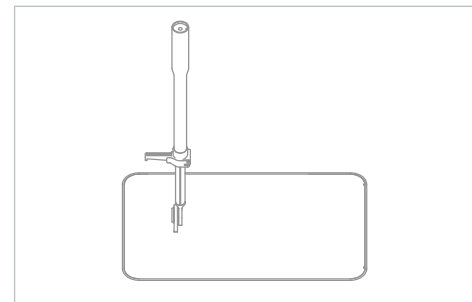
Éléments

- A. SURFACE DE LA TABLE
- B. EMBASE
- C. BOULON
- D. CLÉ ALLEN
- E. RONDELLE ÉLASTIQUE

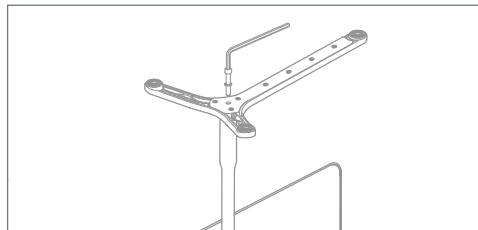


Étape 2

- Assurez-vous que la surface de la table est posée sur une surface propre et matelassée.
- Retournez la table en plaçant sa surface sur la surface matelassée et soulevez la barre à 90 degrés.

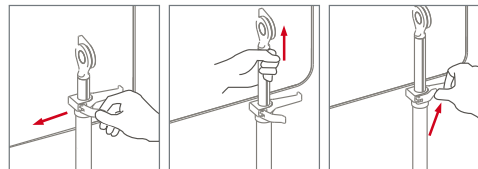


Instructions d'assemblage (suite)



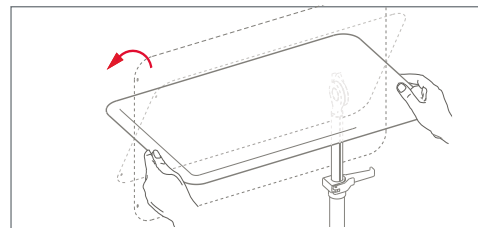
Étape 3

- Assurez-vous que la fente de la clé sur l'embase est alignée avec le pied de la barre
- Resserrez l'embase de la barre à l'aide de la clé Allen (D), de la rondelle élastique (E) et du boulon (C) fournis.



Étape 4

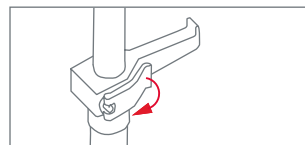
- Basculez le levier à dégainement rapide (B) situé sur le pied de la barre afin d'ajuster la hauteur de la surface de la table au niveau adéquat. Verrouillez entièrement la hauteur en remettant le levier de dégainement sur position initiale.



Étape 5

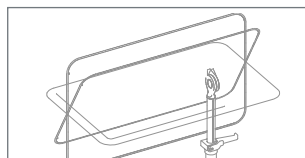
- Adjust the table-top angle by turning it to the desired angle. The table-top is held in position with its 'friction hinge' mechanism

Comment l'utiliser



Réglage de la hauteur

Pour changer la hauteur de la surface, ouvrez le mécanisme de dégagement rapide en tirant sur le levier vers l'extérieur de la colonne. Puis poussez ou tirez pour effectuer votre réglage de la hauteur.



Ajustement de l'angle de la surface

L'angle de la surface de la table peut être ajusté à 180 degrés grâce au mécanisme de friction. Lorsque vous faites pivoter la surface, retirez tous les objets présent sur la surface afin qu'ils ne tombent pas.

Précautions



NE PAS S'APPUYER OU S'ASSEOIR SUR LA SURFACE DE LA TABLE

LE CROCHET PORTE SAC SUPPORTE UNE CHARGE MAXIMALE DE 5 KG MAX LOAD OF 5KGS ON THE



LA SURFACE DE LA TABLE SUPPORTE UNE

LES COINS DE TABLE SUPPORTENT UNE CHARGE MAXIMALE DE 5 KG

Ergonomie et Flexibilité

Positions de base

Mauvaise posture, manque d'équipements adéquats et informations erronées concernant l'ergonomie sont des facteurs contribuant aux mauvaises positions face à l'ordinateur. Bien que les ordinateurs portables offrent une grande flexibilité de travail dans une grande variété de lieux, travailler sur un ordinateur portable peut placer l'utilisateur dans des positions incorrectes. Comme vous pouvez le voir sur la figure 1 ci-dessous, travailler sur un ordinateur peut engendrer des contraintes sur de nombreuses parties du corps. Ceci en tête, voici quelques conseils concernant des points clés à observer :

- Lorsque vous travaillez sur un ordinateur portable, vous devez toujours tenter de suivre les conseils pour une ergonomie de position face à l'ordinateur.
- Les ordinateurs portables ne sont pas conçus pour être utilisés pendant de longues périodes, il est donc important de faire de fréquentes pauses.
- L'ordinateur portable doit être placé de façon à ce que les mains et poignets soient placés en alignement avec les coudes.
- L'écran doit toujours être placé selon un angle permettant de le lui faire face avec le moins de torsions du cou et le moins d'éblouissements possibles.
- L'angle du torse aux cuisses doit être de 90 degrés ou plus, pieds à plat sur le sol

- Ne pas croiser les jambes ou les pieds.
- **Note : tout ceci est possible lorsque vous disposez d'un clavier périphérique connecté à l'ordinateur portable, de sorte que vous pouvez vous asseoir selon une position ergonomique adéquate, mais bien souvent l'utilisateur ne peut s'asseoir de cette façon lorsqu'il écrit ou utilise son ordinateur portable.**



FIGURE 1



FIGURE 2

Ergonomie et Flexibilité

Hauteur ergonomique de bureau

La hauteur idéale de la surface de travail dépend de votre taille, des tâches que vous entreprenez, ainsi que des équipements et outils que vous utilisez. La hauteur de travail la plus confortable se situe à, ou aux environs de, la hauteur de vos coudes. Vous devez être capable de conserver un angle du bras et de l'avant-bras de 70 à 135 degrés.

Bureau de rédaction

Lorsqu'une bonne attention visuelle est nécessaire, la hauteur de la surface doit être plus importante (par ex. graphisme, travail éditorial). La plupart des gens préfèrent une surface légèrement plus élevée pour écrire.

Bureau avec ordinateur

Généralement, les utilisateurs d'ordinateurs qui utilisent beaucoup les traitements de texte préfèrent les bureaux situés plus bas, parfois en dessous de la hauteur des coudes, et ceux qui travaillent à des tâches de graphisme et de mise en page préfèrent des bureaux plus élevés. Quelle que soit la position préférée, une attention doit être portée au maintien d'une posture neutre des poignets et assurant en angle des coudes compris entre 70 et 135 degrés.

ORDINATEUR



RÉDACTION



TABLETTE



Haworth Garantie

Garantie limitée à deux (2) ans

Haworth garantit que le produit "Maria" ("le Produit") ne comporte aucun défaut matériel ou d'usinage ("la Garantie") pendant deux (2) ans à compter de la date d'achat ("Délai de garantie"). La garantie est offerte à l'acheteur initial du produit auprès d'un Revendeur ou Distributeur agréé uniquement et ne peut être transférée.

Si Haworth reçoit une notice de défaut d'un Produit ayant été constaté durant le délai de Garantie et qui est couvert Par la Garantie, Haworth doit, au choix, soit réparer, soit remplacer le Produit.

Les parties réparées ou le Produit de remplacement seront fournis par Haworth sur la base d'un échange, il s'agira soit d'un produit neuf, soit du produit remis en état afin d'être fonctionnellement identique à un produit neuf.

La Garantie est nulle lorsque le Produit n'a pas été correctement installé, entretenu ou utilisé selon les instructions du manuel de l'utilisateur.

La Garantie ne couvre pas :

- a) L'usure normale du Produit ou son endommagement ;
- b) Les dommages causés au Produit par impact et/ou accident(s) ;
- c) Les dommages causés au Produit par la volonté divine, le transport ou tout autre déplacement du Produit ;
- d) Les altérations du Produit effectués sans accord préalable de Haworth ou un Revendeur ou Distributeur agréé ; ou
- e) Une utilisation du Produit en extérieur ou dans un environnement inapproprié.

La Garantie couvre uniquement la réparation ou le remplacement d'un Produit défectueux, tel que défini précédemment. Haworth n'est pas responsable de, et la Garantie ne couvre pas, les coûts associés à la révision et/ou l'installation du Produit. La Garantie est nulle lorsque l'étiquette de l'identité du Produit apposée sur le Produit est retirée ou modifiée par un tiers différent de Haworth.

Toutes les questions concernant la Garantie peuvent être posées directement à Haworth.

Vos droits légaux ne sont pas affectés par la garantie.

HAWORTH®

www.haworth.com